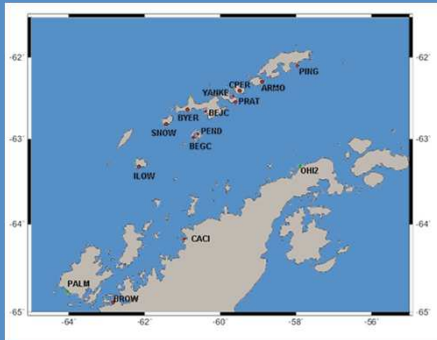


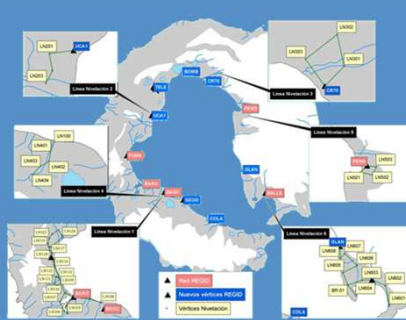
Geodesia Clásica y Espacial

Diseño, Desarrollo, Control de Calidad y Control Geodésico de Redes Geodésicas GNSS Permanentes

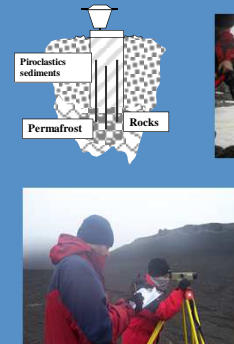
Redes Geodésicas Clásicas y de Nivelación



La Red Geodésica Antártica Española RGAE: Islas Shetland del Sur, Mar de Bransfield y Península Antártica



Red Geodésica REGID y Red de Nivelación RENID establecidas en la isla Decepción (Antártida)c



Construcción del vértice geodinámico MELU (isla Media Luna) de la red RGAE

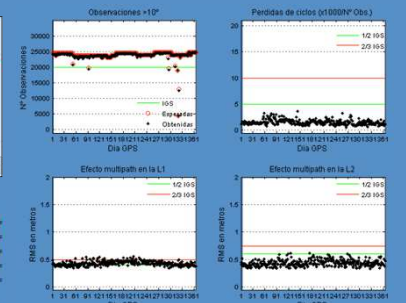
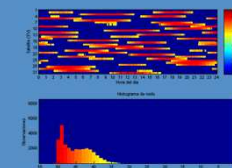
Nivelaciones geométricas en la red RENID de la isla Decepción



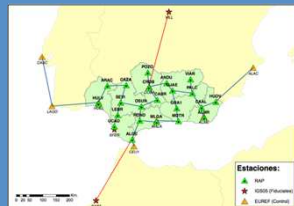
La Red Andaluza de Posicionamiento (RAP) (Instituto de Estadística y Cartografía, Junta de Andalucía)



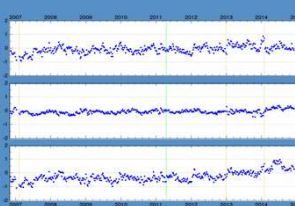
Diseño de la red RAP en función de la superficie y de la población



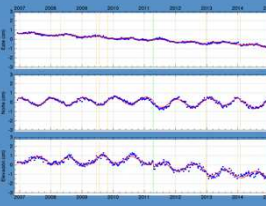
Control de calidad de la red RAP: estaciones que intervienen, parámetro relación señal/ruido, número de observaciones, pérdidas de ciclos, y efecto multicamino en las frecuencias L1 y L2.



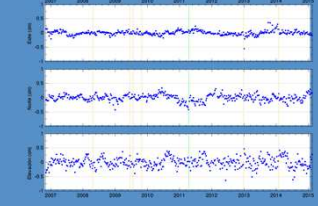
Control geodésico de la red RAP (metodología)



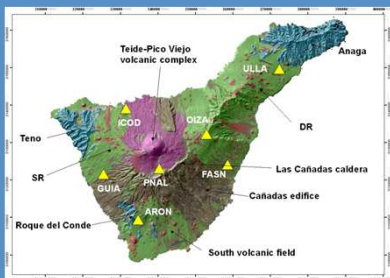
Control geodésico absoluto (estación ALME (Almería, IGN))



Serie temporal topocéntrica para la estación SEVI (Sevilla, IECA)



Control geodésico relativo (estación SEVI (Sevilla, IECA-LAGC))



La Red Geodésica TEGETEIDE (Isla de Tenerife) (IGEO-CSIC, LAGC-UCA)



Red Geodésica y de Nivelación TEIDE-PICO VIEJO (Isla de Tenerife) y vértice geodésico IZAN



Red Geodésica GNSS-GPS establecida en la isla de El Hierro y vértice geodésico H110



Red Geodésica CONCEPTE (Isla de Ometepe, Nicaragua)



Red GNSS-GPS en el volcán Popocatepetl (México) y vértice geodésico San Pedro Benito Juárez (SPBJ) (UNAM-CENAPRED-LAGC (UCA))